

タクシー観光ルート別運賃

A コース 市内近郊 スイーツ巡り

所要時間 1時間30分～2時間コース

見学時間 60分

概算走行距離 約16Km

市内ホテル → 柳月スイートピアガーデン → クランベリー → 六花亭
→ 市内ホテル

概算料金

小型タクシー(乗車定員4名) 5,800円
 中型タクシー(乗車定員4～5名) 6,600円
 大型タクシー(乗車定員9名) 7,200円



D コース 超ミニホースと北の大地の庭巡り

所要時間 4時間30分～5時間コース

見学時間 180分

概算走行距離 約63Km

市内ホテル → ムーミン牧場(超ミニホース) → 十勝千年の森(北の庭園文化創造)
市内ホテル

概算料金

小型タクシー(乗車定員4名) 14,300円
 中型タクシー(乗車定員4～5名) 17,100円
 大型タクシー(乗車定員9名) 19,300円



B コース 十勝ワインとドリカム巡り

所要時間 3時間30分～4時間コース

見学時間 120分

概算走行距離 約52Km

市内ホテル → 十勝川温泉展望台 ハナック → 千代田堰堤 → 池田ワイン城
→ 市内ホテル

概算料金

小型タクシー(乗車定員4名) 11,600円
 中型タクシー(乗車定員4～5名) 13,800円
 大型タクシー(乗車定員9名) 15,500円



E コース 野生に近いヒグマとそば巡り

所要時間 4時間30分～5時間コース

見学時間 180分

概算走行距離 約107Km

市内ホテル → サホロリゾート(ベアマウンテン) → 新得そばの館 → 市内ホテル

概算料金

小型タクシー(乗車定員4名) 19,900円
 中型タクシー(乗車定員4～5名) 24,100円
 大型タクシー(乗車定員9名) 27,400円



C コース 花畑牧場と北の草花や農村風景画家巡り

所要時間 4時間30分～5時間コース

見学時間 180分

概算走行距離 約74Km

市内ホテル → 中札内村 花畑牧場 → 六花の森 坂本直行記念館
→ チーズ工房 十勝野フロマージュ → 市内ホテル

概算料金

小型タクシー(乗車定員4名) 15,700円
 中型タクシー(乗車定員4～5名) 18,800円
 大型タクシー(乗車定員9名) 21,400円



F コース 高原の自然湖遊覧と日本一の牧場巡り

所要時間 8時間コース

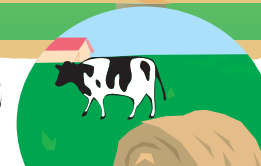
見学時間 240分

概算走行距離 約174Km

市内ホテル → 扇ヶ原展望台 → 然別湖 遊覧船 → 糠平湖 アーチ橋群
→ ナイタイ高原 → 十勝牧場 白樺防風林 → 市内ホテル

概算料金

小型タクシー(乗車定員4名) 29,700円
 中型タクシー(乗車定員4～5名) 36,300円
 大型タクシー(乗車定員9名) 41,300円



※料金は目安です(高速代等別)。各社にご相談下さい